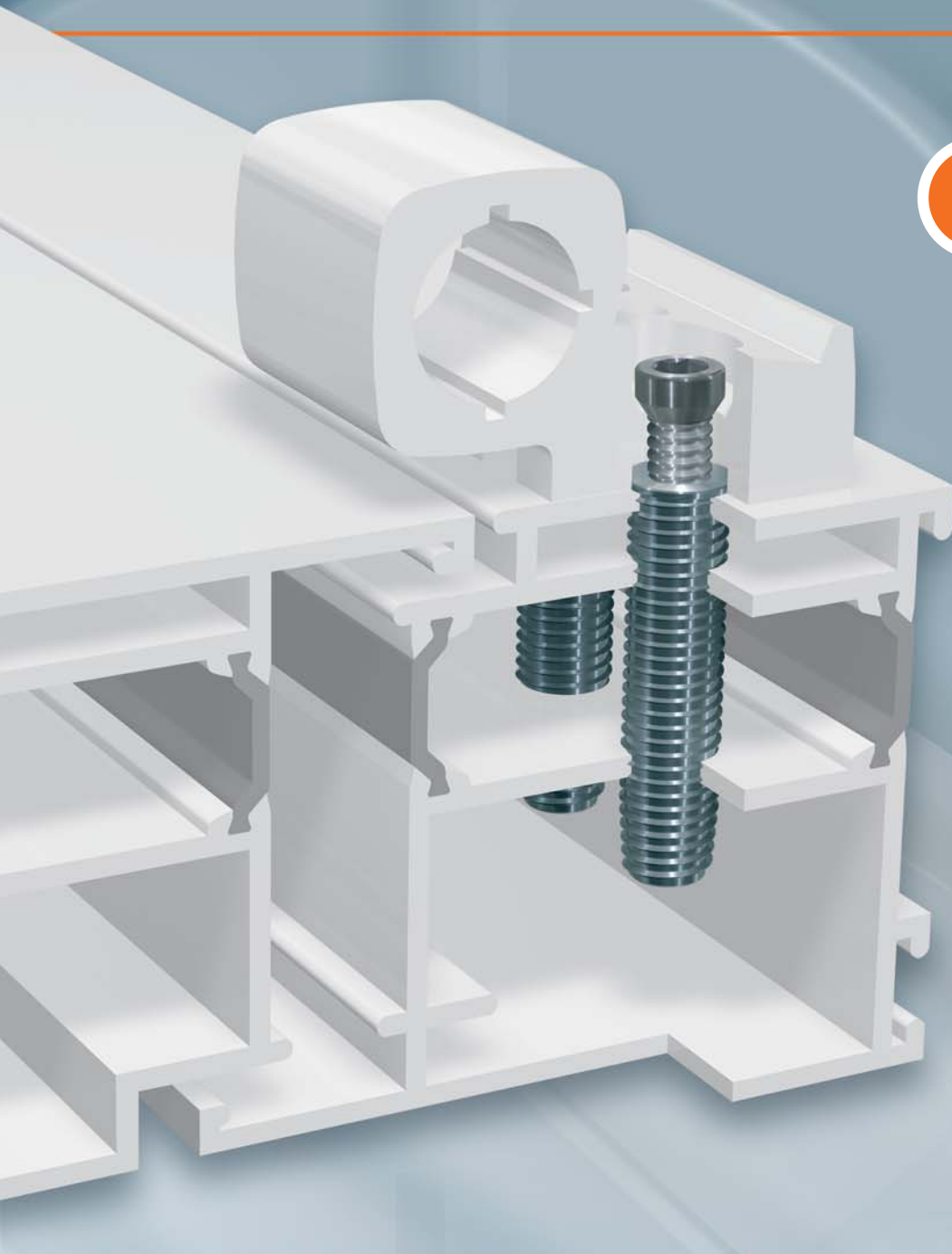




Hahn Schraub-Anker

Voor alle metalen deuren met meerkamerprofielen

! NIEUW



SNELLER.



STERKER.



DOELTREFFENDER.

...mit
hahnfunction[®]



Hahn Schraub-Anker

Voor naar binnen-en naar buitendraaiende deuren met meerkamerprofielen – ook voor scharniermontage achteraf!

Het multifunctionele anker

Gewoonweg revolutionair:

Het Hahn-schroefanker is een multifunctioneel bevestigingsmiddel voor deurscharnieren. Het is sneller, sterker en doeltreffender dan de traditionele oplossingen. Samen met de Hahn-scharnieren Serie 60 AT en Türband 3 maakt dit Schroefanker het voor de eerste keer mogelijk reparaties uit te voeren en de positie van het scharnier aan te passen bij verzwakte profielen en bijkomende scharnieren te monteren op reeds geïnstalleerde deuren.



SNELLER.

- Sneller te monteren dan alle andere bevestigingsystemen!
- Verkorting van de montagetijd met meer dan 50 %!



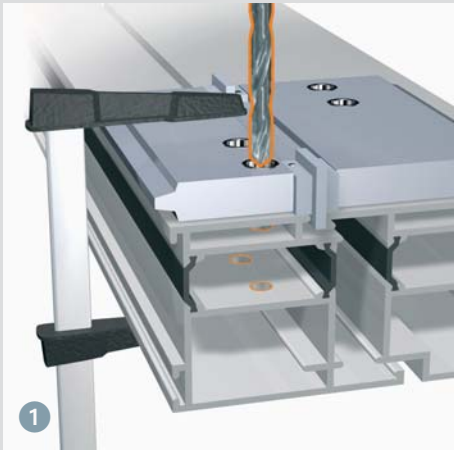
STERKER.

- Stevigere bevestiging van het scharnier aan het profiel dan met een bevestigingsplaat.
- Duurzaam stabiel, ook in een scheefftrekproef met een belasting van 250 kg!

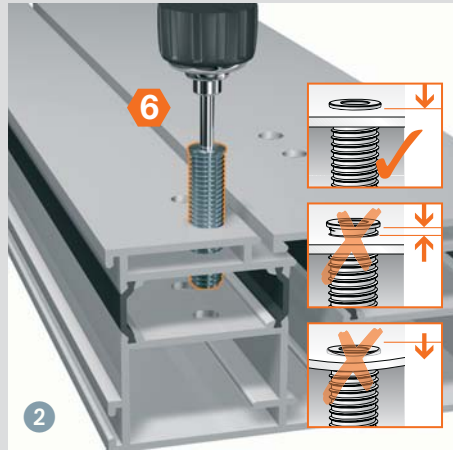


DOELTREFFENDER.

- Perfect voor scharniermontage achteraf en reparaties!
- Vervangt de verstelbare afstandsbuis!
- Bevestiging van de scharnieren zonder bevestigingsplaat!

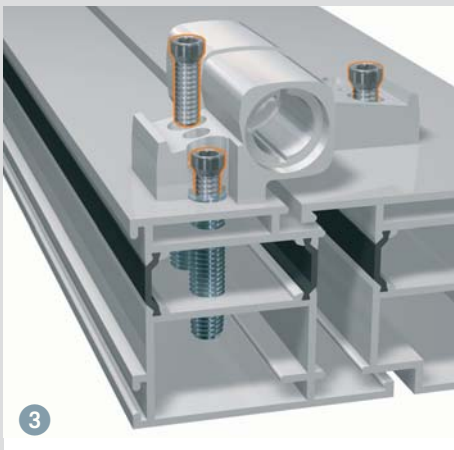


1

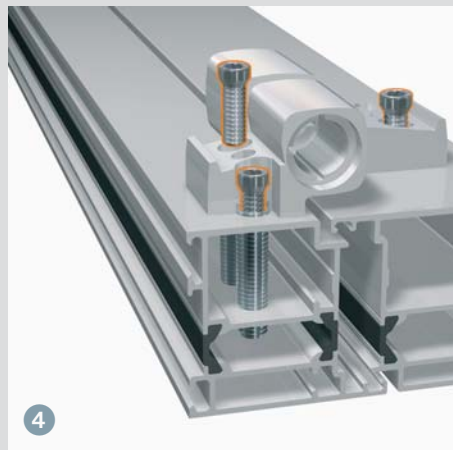


2

- 1 Boormal vastklemmen, Ø 11 mm boren.
- 2 Schroefanker indraaien tot gelijk met het oppervlak – door min. 2 wanden van 1,6 mm.
- 3 Scharnier vastdraaien in de binnenschroefdraad van het schroefanker (20 – 30 Nm).
- 4 Aanzicht voor naar binnendraaiende deuren.



3



4

Serie 60 AT



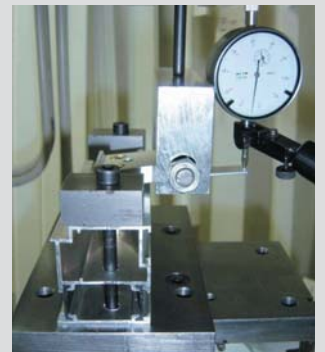
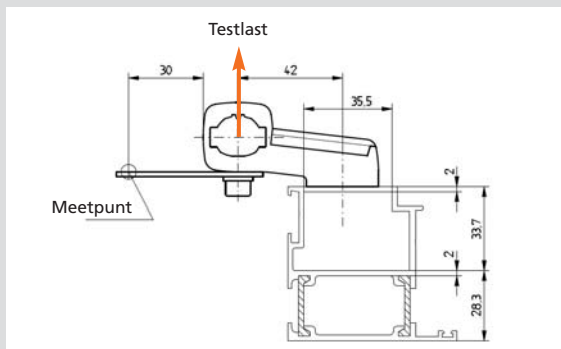
Türband 3



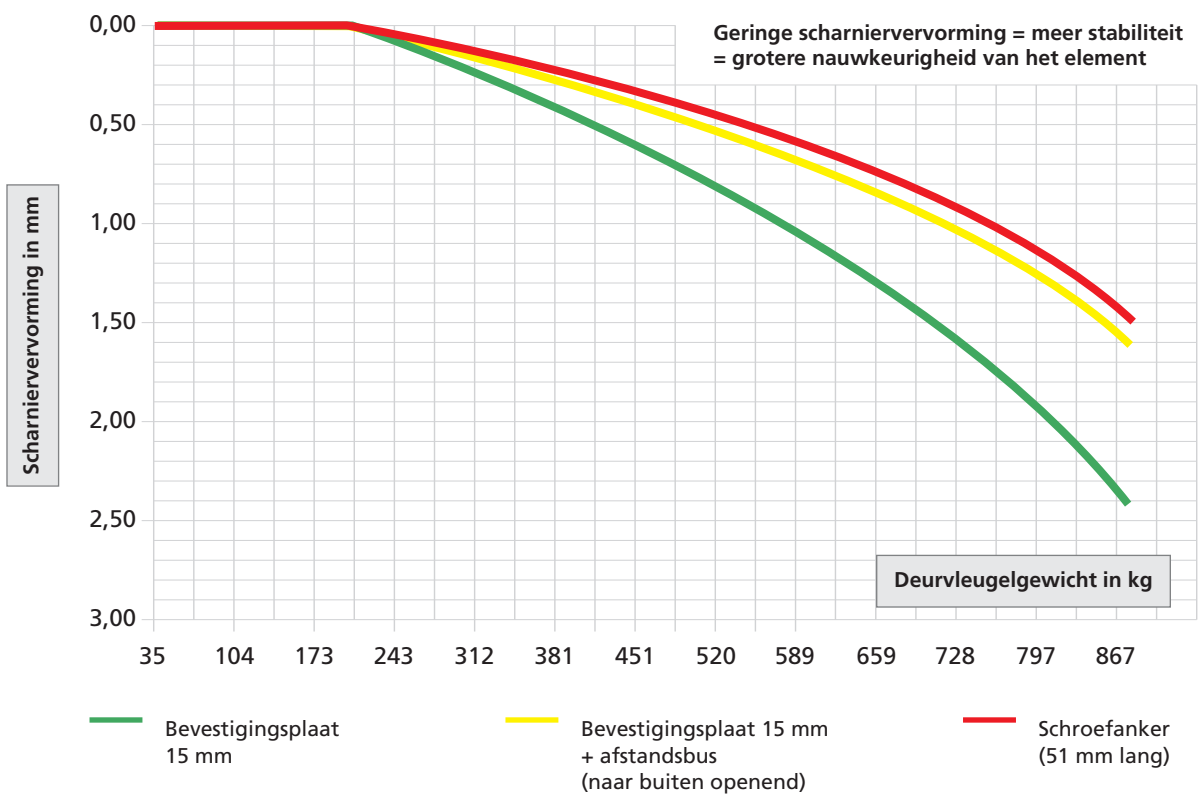
Hahn-schroefanker plus scharnier Serie 60 AT of Türband 3:
perfect geschikt voor reparaties of scharniermontage achteraf

Vergelijking bevestigingsystemen

Testopstelling



Belasting bij 90° vleugelopening (theoretische vleugelgewichten)



De opgegeven vleugelgewichten werden enkel als vergelijkingspunt afgeleid uit de statistische testwaarden. Het betreft hier theoretische gewichten, die in werkelijkheid bijna nooit zullen voorkomen.



Vergelijking bevestigingssystemen

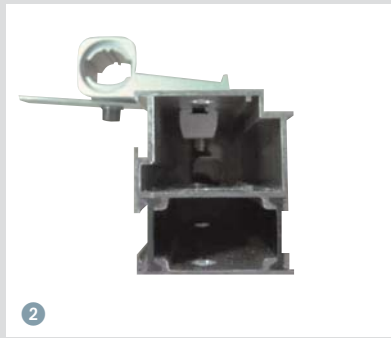
Afbuigtest

De hieronder beschreven bevestigingssystemen werden onder de spanningsmachine vergelijkend getest. Bij de afbuigproef werd bepaald welke vervorming onder statische belasting optreedt.

Bevestigingssystemen



Hahn Schroefanker



Bevestiging met 15 mm klemplaat



Bevestiging met 15 mm klemplaat en Hahn verstelbare afstandbus

Testvoorwaarden

- De testobjecten (vleugeldeel AT 60) werden telkens met 2 schroeven of schroefankers met het deurprofiel verbonden
- Max testlast voor poging 1: op 2500 N (ca 255 kg)
- Het scharnierdeel werd met een metaalplaatje aan het testtoestel gekoppeld
- Het meetpunt lag 30 mm van het scharnierdeel verwijderd. De werkelijke scharniervorming zal dus kleiner zijn dan de gemeten waarden. (reeds in de tabel verwerkt)
- Voorbelasting 500 N (ca 51 kg)
- Het ingehangen deurprofiel was 154 mm lang

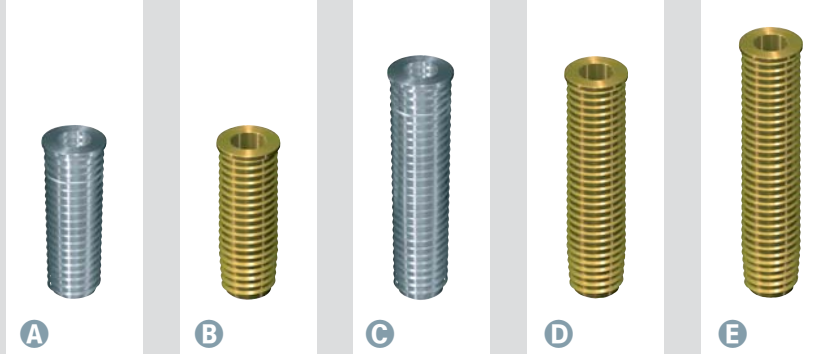
Bestelnummers

- A** Schroefanker kort, 42 mm lang, nuttige lengte = 31 mm, roestvrij staal
- B** Schroefanker kort, 42 mm lang, nuttige lengte = 31 mm, geelverzinkt staal
- C** Schroefanker lang, 50 mm lang, nuttige lengte = 39 mm, roestvrij staal
- D** Schroefanker lang, 50 mm lang, nuttige lengte = 39 mm, geelverzinkt staal
- E** Schroefanker zeer lang, 55 mm lang, nuttige lengte = 48,5 mm, geelverzinkt staal
- F** Schroefanker lang, 50 mm lang, nuttige lengte = 39 mm, staal

Origineel Hahn-schroefanker.

In 3 lengtes = geschikt voor alle gebruikelijke meerkamerprofielen uit staal en aluminium.

Voor aluminium profielen



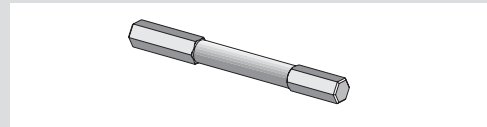
Voor stalen profielen



Accessoires

Speciale bit voor schroefankers en bevestigingsschroeven

Schacht E 6,3 / Bit SW6
nr. A750A0027



Voor de bevestiging van Hahn-scharnieren zijn er 5 uitvoeringen van het schroefanker beschikbaar.

Artikelnummer van het schroefanker met Hahn-scharnier Serie 60 AT of Türband 3 op aanvraag.