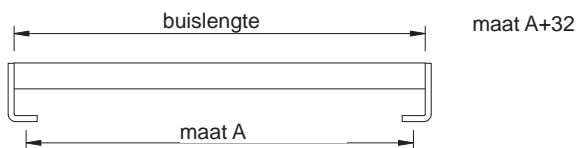


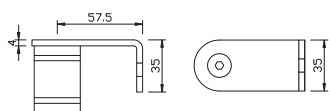
greenteQ DEURGREEPSYSTEEM OM ZELF OP MAAT TE MAKEN, UIT ROESTVAST STAAL

MATEN VOOR BUISLENGTES ROND



STEUNEN RECHT ROND

steunen recht, hoek 90°, naar binnen gebogen
fijn mat geborsteld roestvast staal



uitvoering

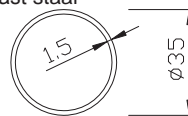
mat geborsteld RVS

VBH Artikel-Nr.

249330055

BUIS IN ROESTVAST STAAL ZONDER STEUNEN

buis Ø 35x1.5mm
fijn mat geborsteld roestvast staal



buislengte

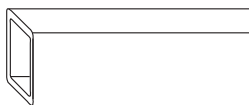
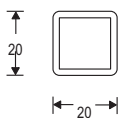
3000 mm

VBH Artikel-Nr.

249330054

STALEN versterkingsbuis

buis 20x20x2mm
verzinkt



buislengte

3000 mm

VBH Artikel-Nr.

249330054

STEUNEN 45° SCHUIN ROND

steunen 45° schuin, hoek 90°,
naar binnen gebogen

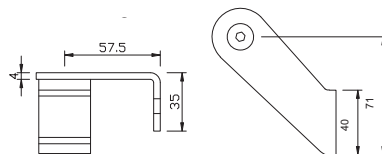


Abb. links

voor één deurgreep wordt telkens een linkse en een rechtse steun gebruikt.

omschrijving

mat geborsteld RVS links

mat geborsteld RVS rechts

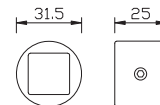
VBH Artikel-Nr.

249330056

249330057

AFSTANDSHULS ROND

met vastzetschroef, passend bij de stalen versterkingsbuis,
per afstanden van 350mm te monteren
(zie montagerichtlijnen) uitvoering kunststof



uitvoering

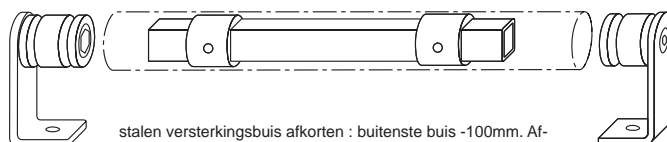
Kunststof

VBH Artikel-Nr.

249330060

MONTAGERICHTLIJNEN

toebehoren voor de versterking van deurgrepen die op frequent gebruikte deuren worden gemonteerd, of vanaf een maat van 1500mm.



stalen versterkingsbuis afkorten : buitenste buis -100mm. Afstandshulzen op de stalen versterkingsbuis monteren (elke 350mm) en vastzetten. Vervolgens monteren.

